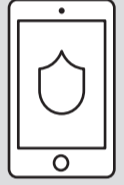
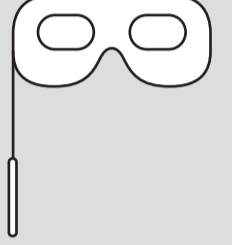
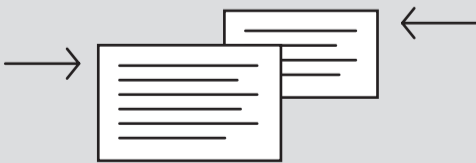


Kaydolun ve e-posta veya canlı sohbet ile anonim, gizli ve ücretsiz danışmanlık hizmeti alın.

Bir tanıdığımın dini
alanda radikalleştiğinden
şüpheleniyorum.
Ne yapabilirim?



emel-onlineberatung.org



Gefördert vom



Bundesministerium
für Familie, Senioren, Frauen
und Jugend

im Rahmen des Bundesprogramms

Demokratie **leben!**



Dieses Projekt wird aus Mitteln
des Fonds für die Innere Sicherheit
der Europäischen Union kofinanziert.

Proje sahibi:

Türkische Gemeinde in Deutschland e.V.
Obentrautstraße 72
10963 Berlin

Danışanlar için rehber

Yardım arayanlar, dini temelli aşırılık konusuna ilişkin sorunları, endişeleri ve talepleriyle çevrim içi danışmanlık merkezine başvurabilirler. Başkalarının halihazırda sunduğu kişisel ve telefonla danışma hizmetlerine ek olarak sunulan dijital danışmanlık merkezimizle, bu alandaki ek-sik tamamlanmıştır. EMEL çevrim içi danışmanlık merkezinin hizmet verdiği kişiler:

- ... çocuğunun radikalleşmesinden endişe duyan tüm ebeveynler ve yakınlar.
- ... mesleki çevresindeki kişilerin radikalleşmesinden şüphelenen ve nasıl hareket edilmesi gerektiği konusunda danışmanlık ve destek isteyen öğretmenler, sosyal hizmet uzmanları ve mülteci yardımcıları.
- ... konuya ilişkin soruları olan tüm ilgililer.

Bir çevrim içi danışmanlık nasıl işler?

1. Kayıt olursunuz ve bir talep oluşturursunuz.
2. Danışman bu talebi okur ve size en geç 3 iş günü içerisinde cevap verir.
3. Cevabı tekrar oturum açtığınızda görürsünüz.
4. E-posta akışının devamında danışman sizinle durumunuz hakkında konuşur ve size (durumunuz için) çözümsel yaklaşımları bulma konusunda destek verir.
5. Sizin ve danışmanın ne kadar e-posta yazaacağı, ne kadar süre destek almak istediğinize bağlıdır.



www.emel-onlineberatung.org

Çevrim içi danışmanlık, e-posta veya bireysel canlı sohbet üzerinden gerçekleşir. Danışmanlık

hizmeti bu sayede konumdan bağımsızdır. Tek koşul bir bilgisayar, laptop, tablet veya akıllı telefon üzerinden internete erişimdir.

Çevrim içi danışmanlıkta yazılı medya ön plandadır. Anonim yazı birçok avantaj sunar: Yardım arayanlar, kendini savunması gerektiğini düşünmeden veya yargılanma kaygısına kapılmadan her şeyi yazma özgürlüğüne sahiptir.

Çevrim içi danışmanlık hizmeti, özellikle insanların korku, yetersiz ulaşım imkanı veya sosyal baskı nedeniyle mevcut bir danışmanlık merkezine başvuramadığı noktada avantajlı olacaktır. Basit bir erişim oluşturur. Yardım arayanlar herhangi bir yerde bizzat bulunmak veya konuşmak zorunda değildirler.

Çevrim içi danışmanlık birçok danışan için bir valf fonksiyonu da sunmaktadır: Yardım arayanlarda oluşan ruhsal baskı, onların içlerini yazı yoluyla dökmeleri suretiyle genellikle ilk e-posta gönderiminden sonra biraz azalmaya başlar. Bunun dışında yazı, yardım arayanların metni oluşturduğu ve bunu tekrar okuyabildiği bir etkide sahiptir. E-postalarını yazarken düşüncelerini de yansıtabilirler. Problemi yazıya dökmek, problem anlayışının derinleşmesini sağlar. Bu sayede gündelik yaşamda çözümleri hayata geçirme olasılığı artar. Yazı vasıtasıyla yardım arayanların problemleriyle arasında bir mesafe oluşur. Bu bile bir terapi etkisi yaratabilir.



www.sabil-online.org

Ayrıca EMEL'in yanı sıra çıkış desteği konusunda çevrim içi danışmanlık hizmeti SABİL de bulunmaktadır. Bu danışmanlık hizmeti, dini yorumundan artık kuşku duyduğu bir gruptan ayrılmak isteyen kişilere yöneliktir. Danışmanlar bu kişileri gruptan ayrılma ve yeni perspektifler geliştirme konularında destekler. Bu destek gündelik problemler ile

başlar ve ebeveynler veya arkadaşlarla yaşanan anlaşmazlıklar veya iş arama ile devam eder. Yardım arayanlar istedikleri zaman anonim ve ücretsiz olarak SABİL'e başvurabilirler.

Veri Koruma

Özellikle veri ve müşteri korumasına odaklanan çevrim içi danışmanlık için çok yüksek kalite standartları vardır. Bu nedenle çevrim içi danışmanlık normal e-posta sunucuları/programları üzerinden yürümez, çünkü bunlar genelde şifresiz olup e-postalar teorik olarak ele geçirilebilir ve üçüncü kişiler tarafından okunabilir.

EMEL ve SABİL çevrim içi danışmanlık hizmetleri web tabanlı olup, yüksek güvenli bir sunucu tarafından şifrelenmiş şekilde sunulmaktadır. Bir talep oluşturmak veya cevabı tekrar okuyabilmek için danışanlar yalnızca bir kullanıcı adı ve şifreyle oturum açmalıdır.

İdeoloji olarak selefilik

Selefiler İslam'ın yazılı kaynaklarını edebi bir anlayışa göre yorumlamaktadırlar. Özellikle siyasi veya cihatçı selefiler, kendi içerikleriyle gençleri etkileyerek, onların İslam'ı kökten dinci veya radikal olarak yorumlanmasına sebep olmaktadır. Genellikle bu, onlara ilk başta bu şekilde tanıtılmaz. İkili dünya görüşüyle, iyilik ve kötülük, doğru ile yanlış arasında keskin bir ayrım yaparak genç insanlara kompleks sorularda basit cevaplar verirler. Bu özellikle gündelik konular için de geçerlidir. Bu bağlamda kimlik yaratıcı, anlam verici ve aynı zamanda çok sahiplenicidirler. Üyeler kendilerini aidiyet hissi ve destek veren seçkin bir topluluğun bir parçası olarak görürler. Aynı zamanda bu topluluktan ayrılmak zordur.

Proje sahibi

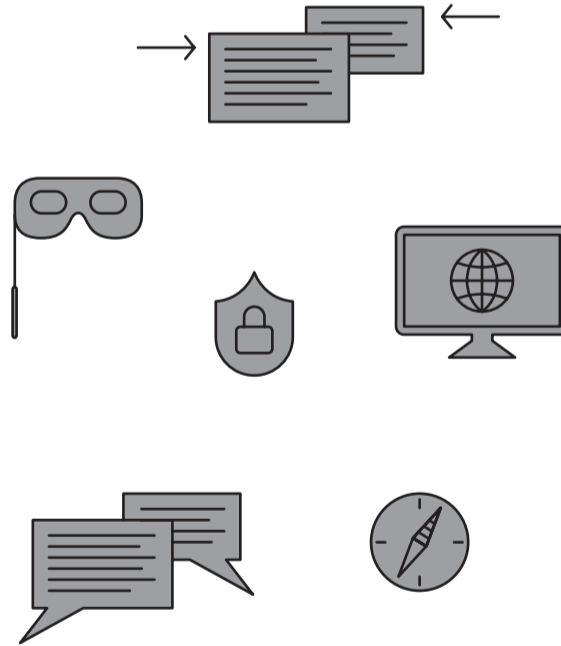


Türkische Gemeinde in Deutschland
Almanya Türk Toplumu

Projenin sahibi Türkische Gemeinde in Deutschland e.V.'dir (Almanya Türk Toplumu Derneği) (TGD). EMEL online danışmanlık merkezi, bu dernek tarafından kurulmuş ve işletilmektedir. SABİL, Türkische Gemeinde in Schleswig-Holstein e.V. (TGS-H) ve orada bulunan dini temelli aşırılığa karşı önlem ve danışmanlık kuruluşu PROvention ile iş birliği içerisinde yürütülmektedir.

Türkische Gemeinde in Deutschland e.V. (TGD) 1995 yılında Almanya'da yaşayan Türk kökenli insanlara yönelik menfaat temsilciliği olarak kurulmuştur. İdeolojik açıdan tarafsız bir dernek olan TGD, (asıl etnik ve dini aidiyetlerden bağımsız olarak) doğrudan İslam ve dini temelli aşırılık konularında güncel tartışmalara maruz kalan insanları temsil etmektedir. Uzun zamandır TGD kararlı bir şekilde her türlü aşırılık ve toplumsal kutuplaşmayla mücadele etmektedir. Ayrıca göçmen ve Müslüman örgütlerinin destekleyicisi ve partneri olarak TGD, marjinalleşmiş insanların menfaatleri ile onların toplumsal veya politik katılımını savunmaktadır. Hedefi, çeşitliliğin yaşatıldığı ve bu çeşitliliğin kurumlarda, siyasette ve medyada görünür şekilde temsil edildiği canlı bir göçmen toplumunun oluşmasını sağlamaktır.

Türkische Gemeinde in Deutschland e.V.
Obentrautstraße 72
10963 Berlin



Bizi burada bulabilirsiniz:



www.emel-onlineberatung.org



www.sabil-online.org

emel
Online-Beratung
zu religiös begründetem
Extremismus

Danışanlar
için rehber